



PORTO DI CAVALLO

PARCO MARINO BOCCHE DI BONIFACIO



IL PARADISO IN MEZZO AL MARE

IL PORTO E L' ISOLA

Il Porto di Cavallo ospita 200 imbarcazioni, fino a una lunghezza massima di 35 metri. Ogni posto barca è provvisto di fornitura di acqua dolce ed energia elettrica.

Un'oasi di semplicità, fascino persuasivo

Perla dell'Arcipelago di Lavezzi, Cavallo offre 15 Km di spiagge e calette nascoste tra le rocce.

A metà percorso tra Corsica e Sardegna, sembra miracolosamente emersa dalle acque per costituire un magico approdo agli amanti del mare.

Un'isola privata dove la sicurezza costituisce una ulteriore garanzia di serenità del soggiorno.

Il fascino dell'Isola di Cavallo pervade immediatamente, si scoprono angoli di paradiso in terra: una sensazione unica, forte della sua natura ma nello stesso tempo capace di accoglierci con dolcezza nei suoi spazi e nei suoi territori, facendoci sentire dei visitatori privilegiati di un posto senza uguali.

La bellezza selvaggia e assoluta dell'Isola di Cavallo sta proprio nella possibilità che essa offre di entrare in un luogo segreto e riservato, in cui la forza e la grazia di un'emozionante natura marina si fondono con una presenza discreta ed elegante degli uomini che la visitano.

Grande valore aggiunto dell'Isola sono i fondali che rendono l'esperienza del diving e dell'immersione in apnea momenti emozionanti ambientati in scenari sottomarini luminosi e incontaminati dove si possono incontrare molteplici specie acquatiche: l'ambiente marino si presenta come un universo di vitalità assolutamente eccezionale.

Le limpide acque azzurre che bagnano le spiagge deserte di Cavallo, incastonate di rocce rosa e propaggini dorate nella sabbia, trasmettono la quintessenza del rapporto dell'uomo col mare. La luce del cielo splendente e lo spirito dei venti mediterranei fanno veramente brillare l'isola sul fiore delle onde, al sole, bella come uno smeraldo.




PORTO DI CAVALLO
PARCO MARINO BOCCHE DI BONIFACIO



I DINTORNI

L'ISOLA DI LAVEZZI

Subito a sud dell'Isola di Cavallo, al centro delle Bocche di Bonifacio, lo scoglio dei Lavezzi è un dedalo di candidi massi di granito che offrono infinite piccolissime baie dove un buon skipper può ritagliarsi il proprio Eden privato. Ormeggio possibile a sud presso Cala Lazarina (se è in vigore il divieto di ingresso, bisogna sbarcare a remi con il tender) oppure Cala Giunco; da nord, Lavezzi è accessibile solo a chi ha il coraggio di avventurarsi nel meandro di minuscoli canali che caratterizzano Cala del Greco e Cala della Chiesa. Fondali di eccezionale trasparenza ovunque.

BONIFACIO

Situato nell'estremo sud della Corsica, la città di Bonifacio è un vero e proprio museo all'aperto: caratterizzato dalle alte e bianche falesie a strapiombo sul mare, offre una gran quantità di monumenti storici, più di 20 spiagge di sabbia fine e una collezione eccezionale di paesaggi rari sia sulla terra che sotto il mare, un luogo tutto da scoprire che rimane nel cuore.

SANT'AMANZA

L'ampio golfo di Sant'Amanza, chiuso a sud da Punta Capicciolo offre un protetto ancoraggio nella sua parte più profonda. A terra alternanza di bianche spiagge e tratti rocciosi. Fondali di sabbia con banchi affioranti nella parte ovest. Dista circa 5,5 miglia dall'Isola di Cavallo.

GOLFO DELLA RONDINARA

A poco più di 6 miglia dall'Isola, Il golfo della Rondinara si presenta come una baia selvaggia, dalla bellezza incontaminata. Acque cristalline e fondale che degrada dolcemente. Essendo una baia riparata dal vento è l'ideale per sostare in rada. I dintorni sono disabitati, a terra, affacciato sulla spiaggia un ristorante tipico corso offre ottime specialità.

ISOLA PIANA

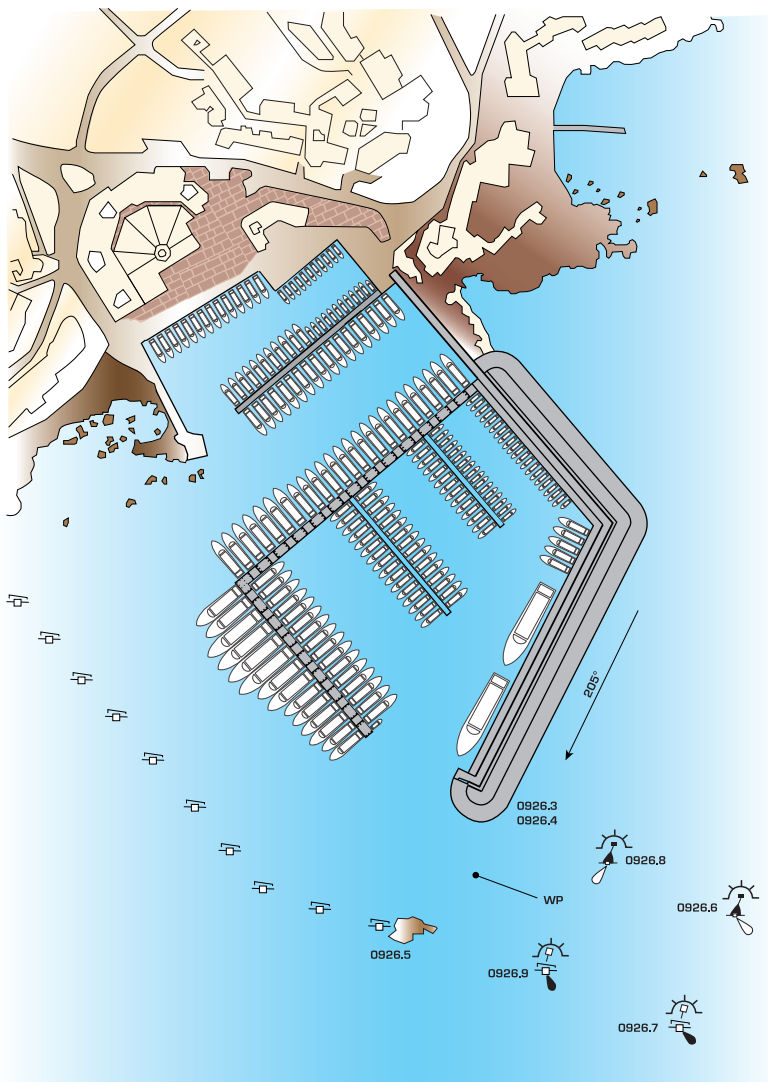
Tra l'isola di Cavallo e la costa corsa, si trova l'isola Piana dal profilo basso sul mare che delimita un tratto di mare con bassi fondali sabbiosi che con il mare calmo si trasforma in una piscina dove le imbarcazioni danno fondo all'ancora e sembrano sospese nelle trasparenze di un'acqua sempre cristallina..

**PORTO DI CAVALLO**
PARCO MARINO BOCHE DI BONIFACIO



I SERVIZI

Molte sono le attività che si possono svolgere sull'isola e nei suoi magnifici dintorni: per gli amanti del sole, del mare e dello sport sono a disposizione, le spiagge bianche e tranquille, il tennis, il calcetto, la piscina, il golf, la scuola di vela e di windsurf, le immersioni nella riserva naturale, o per chi ama lo shopping raffinato ed elegante si possono visitare le boutique prestigiose e i caratteristici negozi della splendida Bonifacio, grazie ai servizi di taxi-boat Cavallo-Piantarella.




PORTO DI CAVALLO
PARCO MARINO BOCCHE DI BONIFACIO

Port de Cavallo - Île de Cavallo
Bonifacio (20169)
Corse du Sud - France

Manager: Andrea Sgarallino
Contatti e informazioni
(disponibile tutto l'anno)
Telefono:
+33(0)6 72 36 33 70
(Enrico Gambaccini)
+33(0)4 95 25 80 11 (Ufficio)

www.portodicavallo.fr

Stazione meteo con rilevazione
anche locale e webcam
(situazione meteo in tempo
reale e a 12, 24, 36, 48 ore)

